

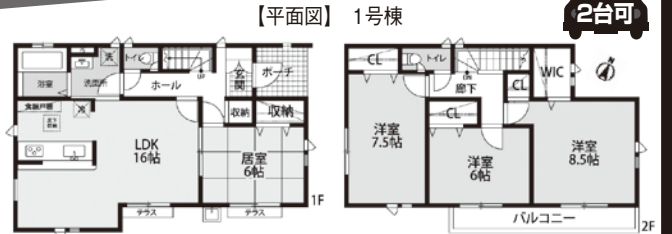
新築一戸建て  
オール電化  
長町南4LDK  
太白区ニツ沢

# 今度の土日11時~16時は 限定2棟 オープンハウス開催!!

住宅性能  
評価4項目で  
最高等級取得!!  
第三者チェックによる  
安心&地震保険  
割引

4月から販売形態が変わりました。  
100万円プライスダウン&売主直販で  
仲介手数料(100万円相当)が0円に!!

地下鉄長町南駅徒歩圏内!!  
あすと長町生活圏内!!



- 1号棟 ●土地面積150,63㎡(45.56坪) ●建物面積105,16㎡(31.81坪)
- 4号棟 ●土地面積145,86㎡(44.12坪) ●建物面積100,19㎡(30.30坪)

価格  
**3,280万円** (税込)

比べて下さい。この結果を!!

	近隣マンション例(約75㎡3LDK)	当社一戸建て(105㎡ 4LDK)
販売価格	約3000万円	3280万円
※月々の返済例	約79,200円	約86,600円
管理費・駐車場等	約25,000円(駐車場1台)	駐車場2台付で0円(しかも庭付き!!)
月額合計支払額	約104,200円	約86,600円

※返済例は、元利均等方式35年払い(ボーナス支払い無し)・金利0.6%(変動)  
※購入時は他に諸費用が発生します。銀行融資を申し込まれる際は審査があります。

〈物件概要〉

●所在地/仙台市太白区ニツ沢31 ●交通/仙台市営地下鉄南北線長町一丁目徒歩28分 仙台市営地下鉄南北線・JR東北本線・長町駅徒歩26分 ●学区/仙台市立鹿野小学校1.5km(徒歩19分)・仙台市立長町中学校750m(徒歩10分) ●価格/3,280万円 ●土地面積/145.86㎡(44.12坪) ●都市計画/市街化区域 ●用途地域/第二種住居地域 ●建ぺい率/60% ●容積率/200% ●建物面積/100.19㎡(30.30坪) ●間取り/4LDK ●種類/住宅 ●構造/木造 ●建築/平成31年2月 ●接道/公道 ●駐車場/有 2台 ●設備/モニター付インターホン・24時間換気システム・システムキッチン・IHクッキングヒーター・エコキュート・追い焚き風呂・浴室乾燥機・シャワー・ドレッサー・温水洗浄トイレ ※通学区域(学区)は毎年見直しの対象となりますのでご注意ください。 ■売主(仲介手数料不要)

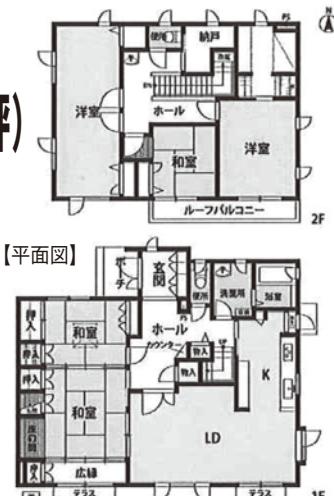
## 中古住宅 名取市ゆりが丘五丁目

積水ハウス施工  
5SLDK 建物168.78㎡(51.05坪)

セントラルヒーティング付で  
部屋中ぽかぽか快適生活!  
南向きで日当たり良好です!



周辺環境  
海が見える丘公園まで546m、ツルハドラッグ名取ゆりが丘店まで741m、名取市立ゆりが丘小学校まで879m、名取ゆりが丘郵便局まで842m、尚絅学院大学付属幼稚園まで847m、名取市立みどり台中学校まで1006m、私立尚絅学院大学まで953m、名取市ゆりが丘保育所まで1621m



●土地面積 281.99㎡(85.30坪)  
●建物面積 168.78㎡(51.05坪)  
価格 **1,880万円**

〈物件概要〉

●所在地/名取市ゆりが丘5丁目 ●交通/バス停ゆりが丘5丁目西徒歩2分 ●価格/1,880万円 ●土地面積/281.99㎡(85.30坪) ●土地権利/所有権 ●地目/宅地 ●都市計画/ ●用途地域/第一種低層住居地域 ●建ぺい率/40% ●容積率/60% ●建物面積/168.78㎡(51.05坪) ●間取り/5SLDK ●種類/住宅 ●構造/軽量鉄骨造2階建て ●建築/平成9年12月 ●接道/公道 ●駐車場/有 3台 ●現況/空家 ●引渡日/即時 ●設備/追焚機能・温水洗浄便座・シャワー洗面化粧台・2WAYキッチン・システムキッチン・全居室収納・ウォークインクローゼット・都市ガス・上下水道・可動間仕切り扉・ワイドバルコニー・24時間換気システム ●仲介(成約の際は規定の報酬を申し受けます)

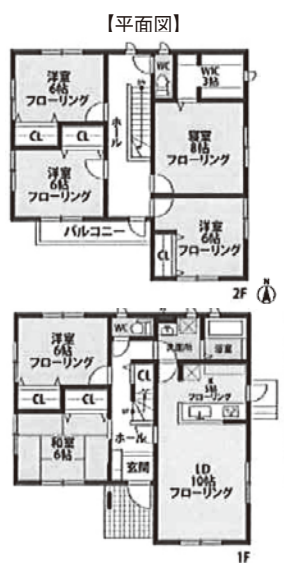
※こちらはオープンハウスを行っておりません。内覧をご希望の際は事前にご連絡ください。

## 築浅中古住宅 名取市相互台三丁目



2015年築  
6LDK  
セルコホーム施工

価格 **2,380万円** ●土地面積 237.23㎡(71.76坪) ●建物面積 132.48㎡(40.08坪)



〈物件概要〉

●所在地/名取市相互台3丁目 ●交通/宮城交通バス「ライフタウン名取」駅徒歩3分 ナトリン号「ライフタウン名取」駅徒歩3分 ●学区/名取市立みどり台中学校・名取市立相互台小学校 ●価格/2,380万円 ●土地面積/237.23㎡(71.76坪) ●土地権利/所有権 ●地目/宅地 ●都市計画/市街化区域 ●用途地域/第一種低層住居専用地域 ●建ぺい率/40% ●容積率/60% ●建物面積/132.48㎡(40.08坪) ●間取り/6LDK ●種類/住宅 ●構造/木造(2x4) ●建築/平成27年3月 ●接道/公道 ●駐車場/有 4台 ●設備/バルコニー・モニター付インターホン・電気温水器・24時間換気システム・エアコン・カウンターキッチン・システムキッチン・IHクッキングヒーター ●仲介(成約の際は規定の報酬を申し受けます)

※こちらはオープンハウスを行っておりません。内覧をご希望の際は事前にご連絡ください。

売買物件を大募集しております。  
貴方の不動産をお売り下さい  
無料査定いたします。  
当社が買主ですので、仲介手数料がかかりません。

宮城県知事(13)第1435号/(公社)全国宅地建物取引業保証協会会員/(公社)宮城県宅地建物取引業協会会員

**MAXマックスホーム株式会社**  
仙台市青葉区錦町一丁目4番5号  
お問い合わせ 資料請求は **022-262-9222(代)**  
http://www.max-home.jp

本情報は令和元年5月10日現在の情報です。広告掲載前に成約となった場合はご容赦下さい。 広告有効期限:令和元年6月末日